



# ВЕСОМЫЙ АРГУМЕНТ

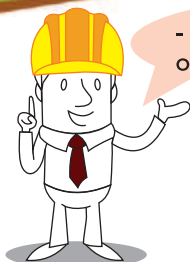
Хочу черепичную крышу для своего дома, но есть сомнения...



- Черепица тяжелая – выдержит ли несущая конструкция?



- А строительные материалы – они легкие?



- Конечно нет!



- Давайте разберемся...



- Конструкция крыши должна выдерживать не только кровельный материал, но и весь кровельный пирог, а так же внешние воздействия в виде снега и ветра.

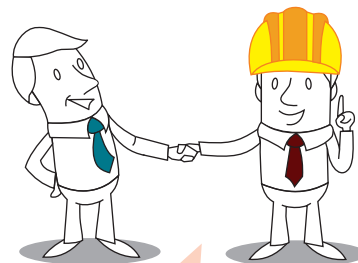


Нагрузка на стропила	Черепица на 1 кв.м	Гибкая черепица, на 1 кв.м	Металлочерепица, на 1 кв.м
Кровельный материал, кг	50	10	7
Конструкция кровли, кг (пиломатериалы, утеплитель, отделка)	64	73	64
*Снеговая нагрузка, кг	180	180	180
Итого:	294	263	251
	Разница в %	<b>10,5 %</b>	<b>14,6 %</b>

- Результаты расчетов показывают, что ни одну конструкцию крыши нельзя назвать легкой – они все тяжелые с небольшой лишь разницей. Эта разница легко учитывается любым проектировщиком.



Более того, черепица самый древний кровельный материал и большая часть кровель в мире покрыта именно черепицей, не взирая на её вес. А это значит, что вес черепицы – это преимущество!



Выбирай **оБРААС**цовую крышу – эталон красоты и долгодетия!

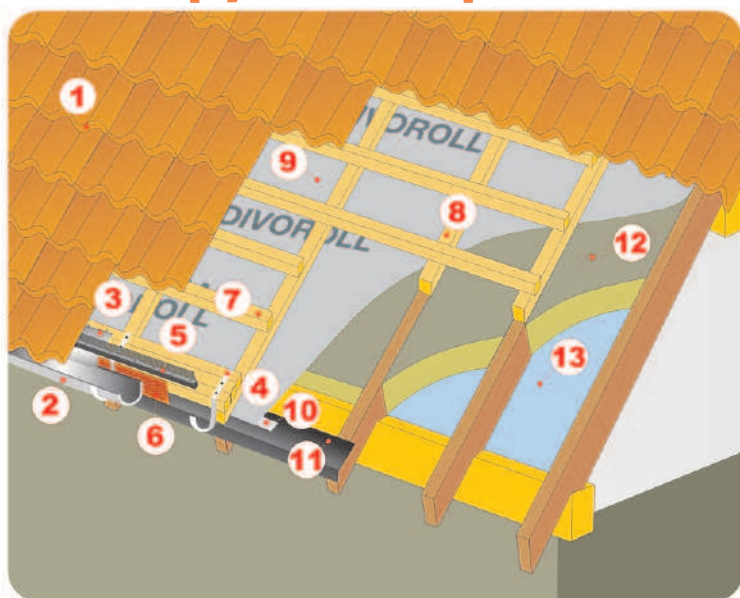
Фундамент, стены и крыша – основа любого дома. Против ливней и ураганов – аргумент самый ВЕСОМЫЙ. Хотите дом надежный построить – на этом советую не экономить. А те кто строит не дом, а избушку – читайте сказку про три поросенка.



## Почему черепица BRAAS

- ✓ Узнаваемая красота и фактурность крыши
- ✓ Мировой, известный бренд
- ✓ Идеальное вложение средств по параметрам: красота – качество – долговечность – цена
- ✓ Статус и престиж вашего дома
- ✓ Экологичный кровельный материал
- ✓ Письменная гарантия от производителя 30 лет
- ✓ Срок службы 100 лет
- ✓ Абсолютно негорючий материал
- ✓ Не подвержена коррозии
- ✓ Не накапливает статическое электричество
- ✓ Отличная звуко- и теплоизоляция
- ✓ Не боится ураганных ветров
- ✓ Не требует ухода в процессе эксплуатации
- ✓ Легко реконструируется
- ✓ Низкая отходность на сложных крышах
- ✓ Выдерживает резкие перепады температуры
- ✓ Монтаж в любое время года
- ✓ 19 лет на рынке России
- ✓ 2 завода, 3 филиала и широкая дилерская сеть
- ✓ Немецкие технологии производства
- ✓ Строгий контроль качества производства
- ✓ Разнообразие цветов и моделей на любой, даже самый взыскательный вкус

## Конструкция кровли



- 1 Черепица **BRAAS**
- 2 Водосточный желоб
- 3 Фартук свеса
- 4 Крепление желоба
- 5 Аэроэлемент свеса
- 6 Вентиляционная лента
- 7 Обрешетка
- 8 Контробрешетка
- 9 Гидроизоляция
- 10 Скотч
- 11 Капельник
- 12 Утеплитель
- 13 Пароизоляция