



ФИНСКИЙ СТАНДАРТ
ТЕПЛОИЗОЛЯЦИИ



ПОЛЕЗНАЯ ИНФОРМАЦИЯ

PAROC eXtra
УНИВЕРСАЛЬНЫЕ СТРОИТЕЛЬНЫЕ
ПЛИТЫ ИЗ КАМЕННОЙ ВАТЫ PAROC



Почему PAROC?

КАЧЕСТВО

- Продукция PAROC обладает высокими теплоизоляционными показателями с широкой сферой применения: тепло-, звуко- и огнезащита.
- Изделия PAROC гарантированно не подвержены усадке и имеют доказанную долговечность более 50 лет.
- Уникальная эластичность волокна позволяет применять материал в любых каркасных конструкциях.
- Волокна PAROC обладают высокой водостойкостью.
- Изделия PAROC просты и удобны в монтаже.
- Геометрия изделий PAROC контролируется по более строгим, чем общеприменимые, стандартам и внутренним регламентам.
- Эластичность плит PAROC обеспечивает плотное прилегание материала к элементам каркасов.
- PAROC eXtra является профессиональным материалом для звукоизоляции перегородок в соответствии с заключением НИИСФ РААСН № 518-13 от 25.12.2013 г.

БЕЗОПАСНОСТЬ

- Теплоизоляция PAROC является негорючим материалом.
- Волокна теплоизоляции PAROC являются биологически разлагаемыми и неканцерогенными.
- При изготовлении теплоизоляции PAROC не используются хлорфторуглероды и гидрохлорфторуглероды.
- Вся продукция PAROC сертифицирована для применения на территории России.
- Теплоизоляция PAROC улучшает микроклимат помещений и повышает надежность строительных конструкций.

ЭКОНОМИЯ

- Теплоизоляция PAROC позволяет уменьшить затраты на отопление дома.
- Изделия PAROC пригодны к повторному использованию в случае ремонта строительных конструкций.
- Теплоизоляция PAROC является долговечным материалом, что позволит сэкономить на ремонте.
- Изделия PAROC относятся к высокоэффективным теплоизоляционным материалам.

Рекомендованная толщина материалов PAROC*

Регион	Толщина PAROC eXtra, мм		
	Каркасная стена	Скатная кровля	Мансарда
Центральный и Северо-Западный федеральные округа, северная часть Приволжского федерального округа	150	200	200
Уральский и Сибирский федеральные округа	200	250	250
Южная часть Приволжского федерального округа, Южный округ, Северо-Кавказский федеральный округ	100	150	150

*Точные показатели толщины определяются в результате теплотехнического расчета.

Количество материалов в упаковке*

Размеры			Количество в пачке		Количество на паллете	
Толщина, мм	Длина, мм	Ширина, мм	Плит	м ²	Пачек	м ²
50	1200	600	14	10,08	24	241,92
100			8	5,76		138,24

*В таблице приведены данные по упаковке наиболее популярных типоразмеров PAROC eXtra.

Краткие технические характеристики

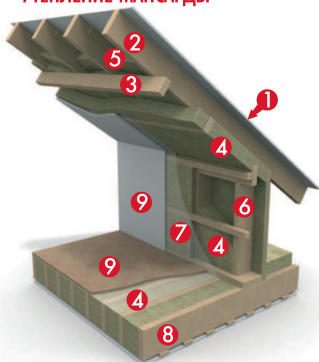
Наименование	PAROC eXtra
Теплопроводность, λ_D	0,036
Группа горючести / Класс пожарной опасности	НГ / КМ0
Средняя плотность, кг/м ³	30-34

Установка теплоизоляции PAROC



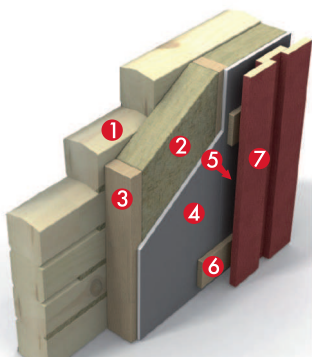
Примеры применения PAROC

УТЕПЛЕНИЕ МАНСАРДЫ



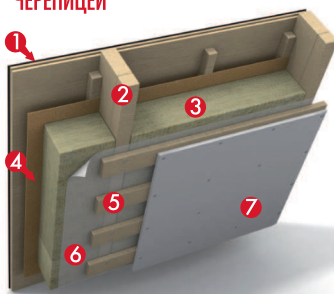
1 - кровельное покрытие, 2 - стропильная нога,
3 - обрешетка, 4 - PAROC eXtra, 5 - ветрозащита,
6 - деревянный каркас, 7 - пароизоляция,
8 - балка перекрытия, 9 - отделка.

УТЕПЛЕНИЕ БРЕВЕНЧАТОЙ СТЕНЫ



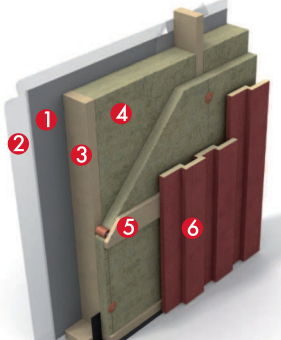
1 - стена из бревен, 2 - PAROC eXtra,
3 - деревянный каркас, 4 - ветрозащита,
5 - воздушная прослойка, 6 - регулирующие брусья,
7 - отделка.

УТЕПЛЕНИЕ КРОВЛИ С БИТУМНОЙ ЧЕРЕПИЦЕЙ



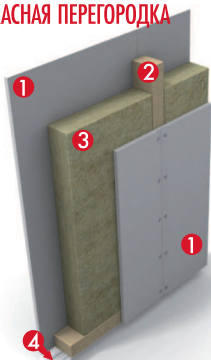
1 - битумная черепица, 2 - стропильная нога,
3 - PAROC eXtra, 4 - ветрозащита, 5 - обрешетка,
6 - пароизоляция, 7 - отделка.

УТЕПЛЕНИЕ КАРКАСНОЙ СТЕНЫ



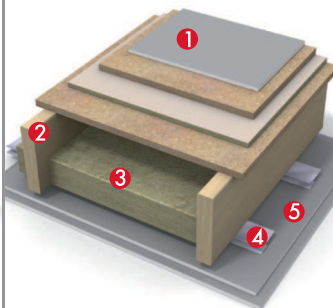
1 - внутренняя отделка, 2 - пароизоляция,
3 - деревянный каркас, 4 - PAROC eXtra,
5 - регулирующие брусья, 6 - отделка.

ЗВУКОИЗОЛЯЦИОННАЯ ДЕРЕВЯННАЯ КАРКАСНАЯ ПЕРЕГОРОДКА



1 - гипскартонная плита,
2 - деревянный каркас,
3 - PAROC eXtra,
4 - цокольная планка.

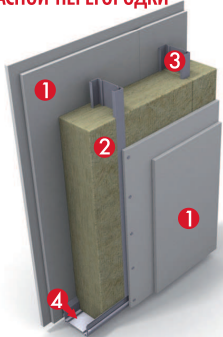
УТЕПЛЕНИЕ ДЕРЕВЯННОГО ПЕРЕКРЫТИЯ



1 - покрытие пола, 2 - балка перекрытия,
3 - PAROC eXtra,
4 - каркас,
5 - отделка.

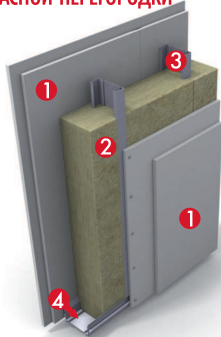
Примеры применения PAROC

УТЕПЛЕНИЕ МЕТАЛЛИЧЕСКОЙ КАРКАСНОЙ ПЕРЕГОРОДКИ



- 1 - 2 слоя гипсокартона, 2 - PAROC eXtra,
- 3 - металлический каркас,
- 4 - цокольная планка.

ЗВУКОИЗОЛЯЦИЯ МЕТАЛЛИЧЕСКОЙ КАРКАСНОЙ ПЕРЕГОРОДКИ



- 1 - гипсокартонная плита, 2 - PAROC eXtra,
- 3 - металлический каркас,
- 4 - цокольная планка.

Область применения PAROC

Материалы **PAROC eXtra** применяются для тепло- и звукоизоляции каркасных конструкций и других узлов, где материал не испытывает внешних нагрузок: наружные стены, скатные кровли, межэтажные перекрытия, мансарды, полы и внутренние перегородки.